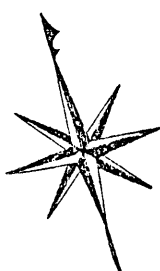
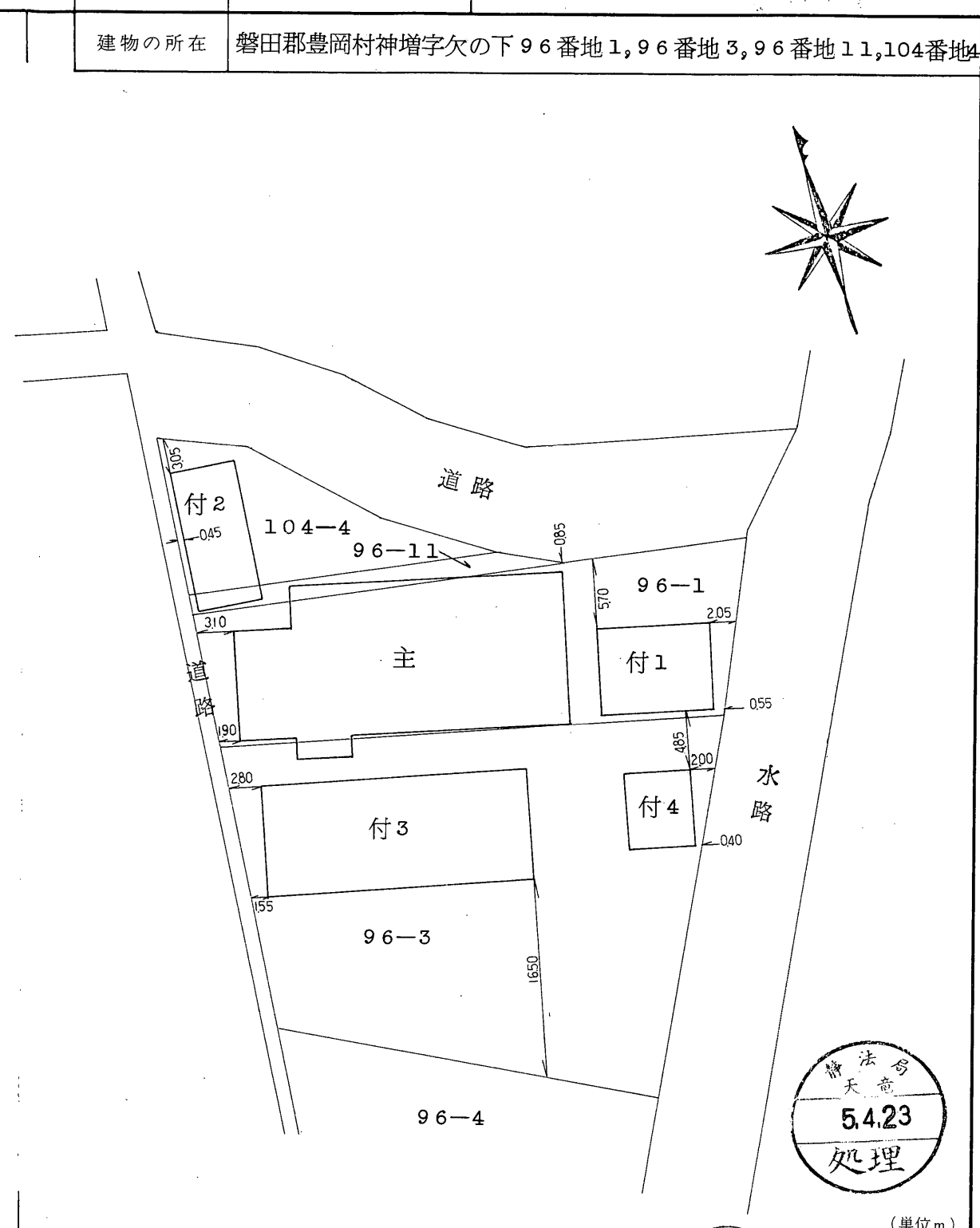
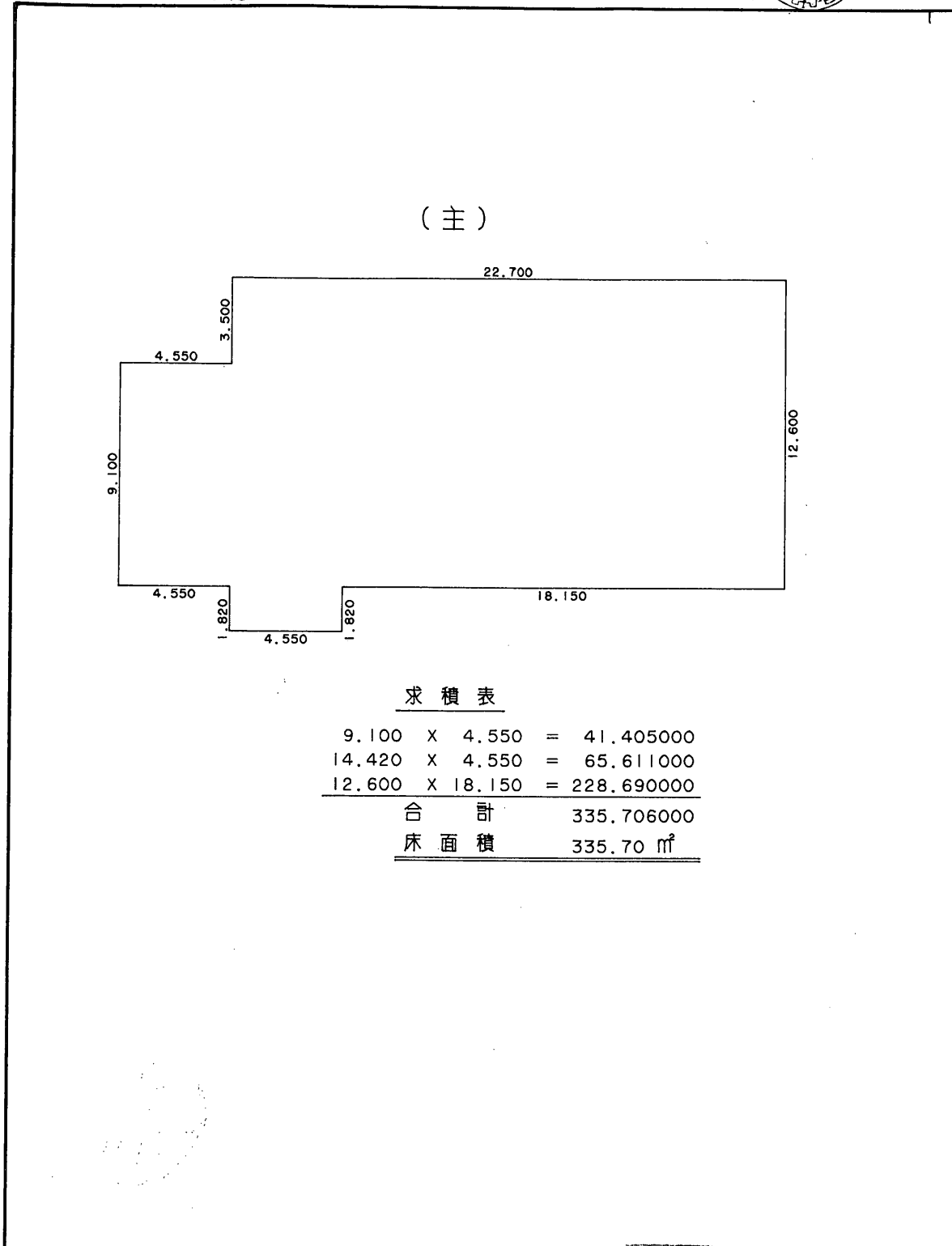


615902 各階平面図

平成17年4月1日
磐田市に変更

○建物図面
各階平面図

家屋番号	96番1
建物の所在	磐田郡豊岡村神増字欠の下96番地1,96番地3,96番地11,104番地4



静法
天竜
5.4.23
処理

(単位m)

静岡県土地家屋調査士会会員指定用紙

作製者	土地家屋調査士 袴田治彦 (平成5年4月18日作製)	縮尺	1/250
-----	-------------------------------	----	-------

申請人	有限会社 田中興業所 代表取締役 田中哲司	縮尺	1/500
-----	--------------------------	----	-------

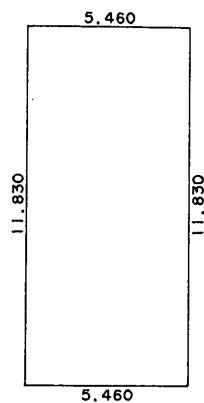
平成17年4月1日
磐田市に変更

建物図面
各階平面図 1/2

615903 各階平面図

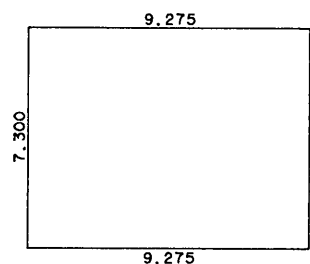
家屋番号	96番1
建物の所在	磐田郡豊岡村神増字欠の下96番地1,96番地3,96番地11,104番地4

(符2)



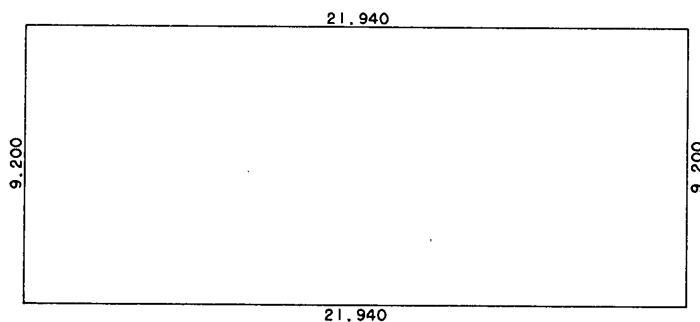
求積表
 $11.830 \times 5.460 = 64.591800$
 床面積 64.59 m²

(符1) 1階~2階
(各階同型)



求積表
 $7.300 \times 9.275 = 67.707500$
 床面積 67.70 m²

(符3)



求積表
 $9.200 \times 21.940 = 201.848000$
 床面積 201.84 m²



(単位m)

静岡県土地家屋調査士会会員指定用紙

作製者	土地家屋調査士 浜松市大瀬町2656番地 袴田治彦 (平成5年4月16日作製)	縮尺	1/250	申請人	有限会社 田中興業所 代表取締役 田中哲司	縮尺	1/250
-----	--	----	-------	-----	--------------------------	----	-------

平成17年4月1日
磐田市に変更

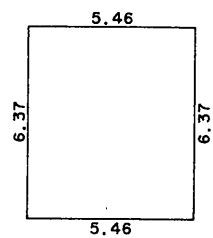
建築物図面
各階平面図 2/2

615904 各階平面図



家屋番号	96番1
建物の所在	磐田郡豊岡村神増字欠の下96番地1, 96番地3, 96番地11, 104番地4

(符4)



求積表

6.37 X 5.46	=	34.7802
		34.7802
床面積		34.78 m ²



(単位m)

静岡県土地家屋調査士会会員指定用紙

作製者	土地家屋調査士 浜松市大瀬町2656番地 袴田治彦 (平成5年4月16日作製)	縮尺	1/	申請人	有限会社 田中興業所 代表取締役 田中哲司	縮尺	1/250
-----	--	----	----	-----	--------------------------	----	-------

