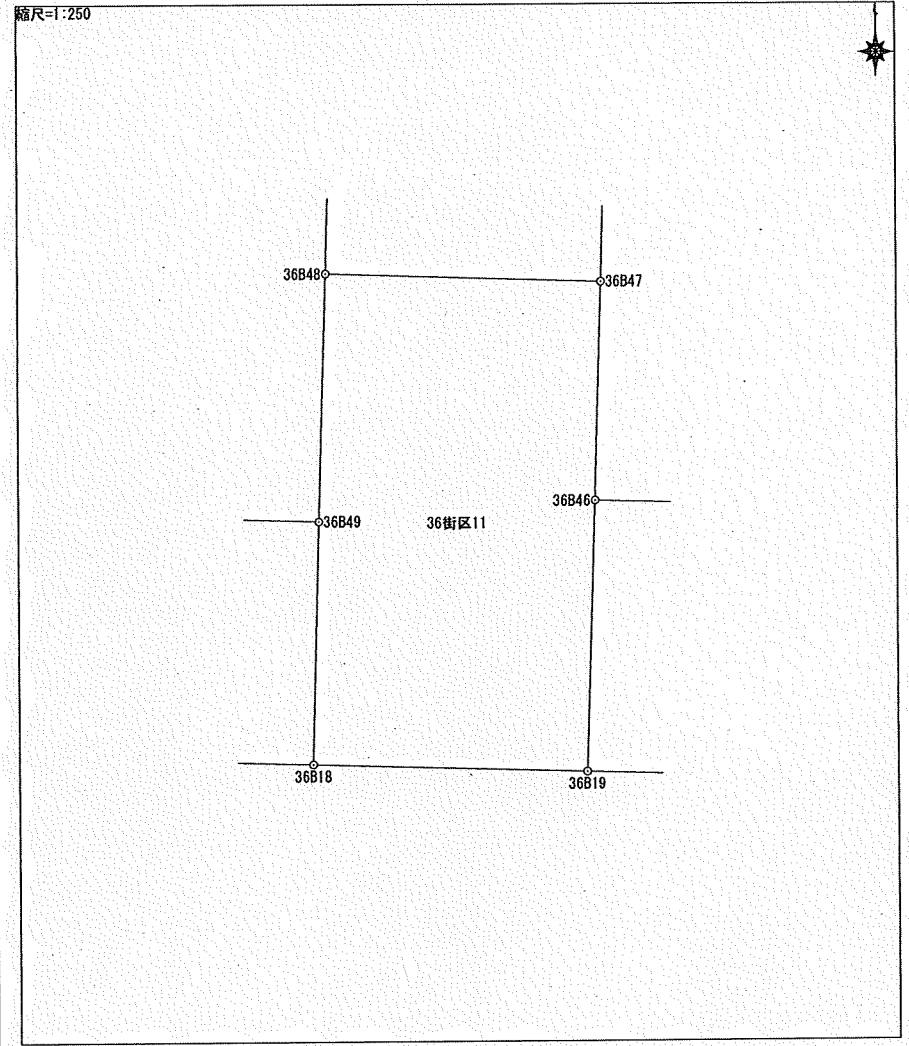


座標面積計算書

15日11-11

地番	36街区11	地目	
----	--------	----	--

No	境界点	X	Y	辺長	方向角	備考
1	36B48	-142630.575	-59254.089	8.246	181-49-40	
2	36B49	-142638.817	-59254.352	8.089	181-38-36	
3	36B18	-142646.903	-59254.584	9.083	91-43-43	
4	36B19	-142647.177	-59245.505	9.034	1-55-42	
5	36B46	-142638.148	-59245.201	7.282	1-49-05	
6	36B47	-142630.870	-59244.970	9.124	271-51-10	



面積算出公式 $A=1/2 \sum X_n (Y_{(n+1)} - Y_{(n-1)})$	倍面積 2A	297.580187	土地の所在	
	面積 A	148.7900935	土地の所有者	
			縮尺	1/250