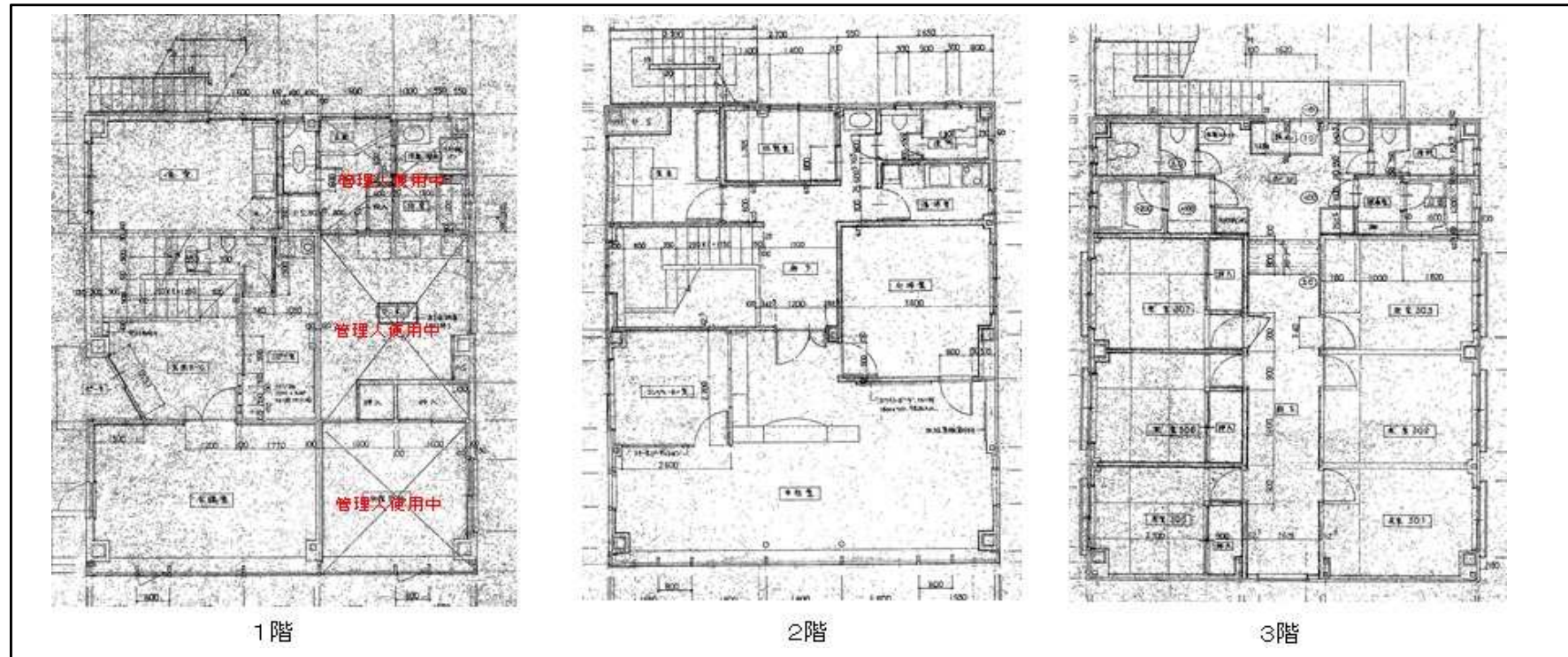




物件種目	貸事務所				
最適用途	事務所・店舗・塾				
態様	仲介物件				
土地面積	320.77	m ²	建物面積	292.9	m ²
	97.03	坪		88.6	坪
賃料	1階～2階	170,000		(税込)	
	1階～3階	270,000		(税込)	
その他所在地	敷金6ヶ月				
	磐田市鳥之瀬174-2				
交通	JR東海道	線	磐田	駅	
	817m(直線距離)				
土地権利	所有権	地目	宅地		
都市計画	市街化区域	用途地域	準住居		
建ぺい率	60	%	容積率	200 %	
他の法令上の制限			地勢	平坦	
			環境	良好	
現況	空	引渡	相談		
設備					
接道状況	南側、東側				
備考	平成3年2月28日新築。鉄骨造陸屋根3階建				
	3階部分も賃貸可。				
	1階96.7m ² 、2階98.1m ² 、3階98.1m ²				
	1階の一部は管理人が使用しています。				



免許証番号 静岡県知事(2)第12428号/(社)静岡県宅地建物取引業協会会員

【浜松本店】 浜松市東区流通元町12-1
TEL(053)423-1333 FAX(053)423-1355

■手数料 ■取引態様
借主100%、元付50%、客付50% 媒介



休日：土曜(第2・4)日曜 営業時間：AM8:00～PM5:00

URL <http://kakudow.co.jp>