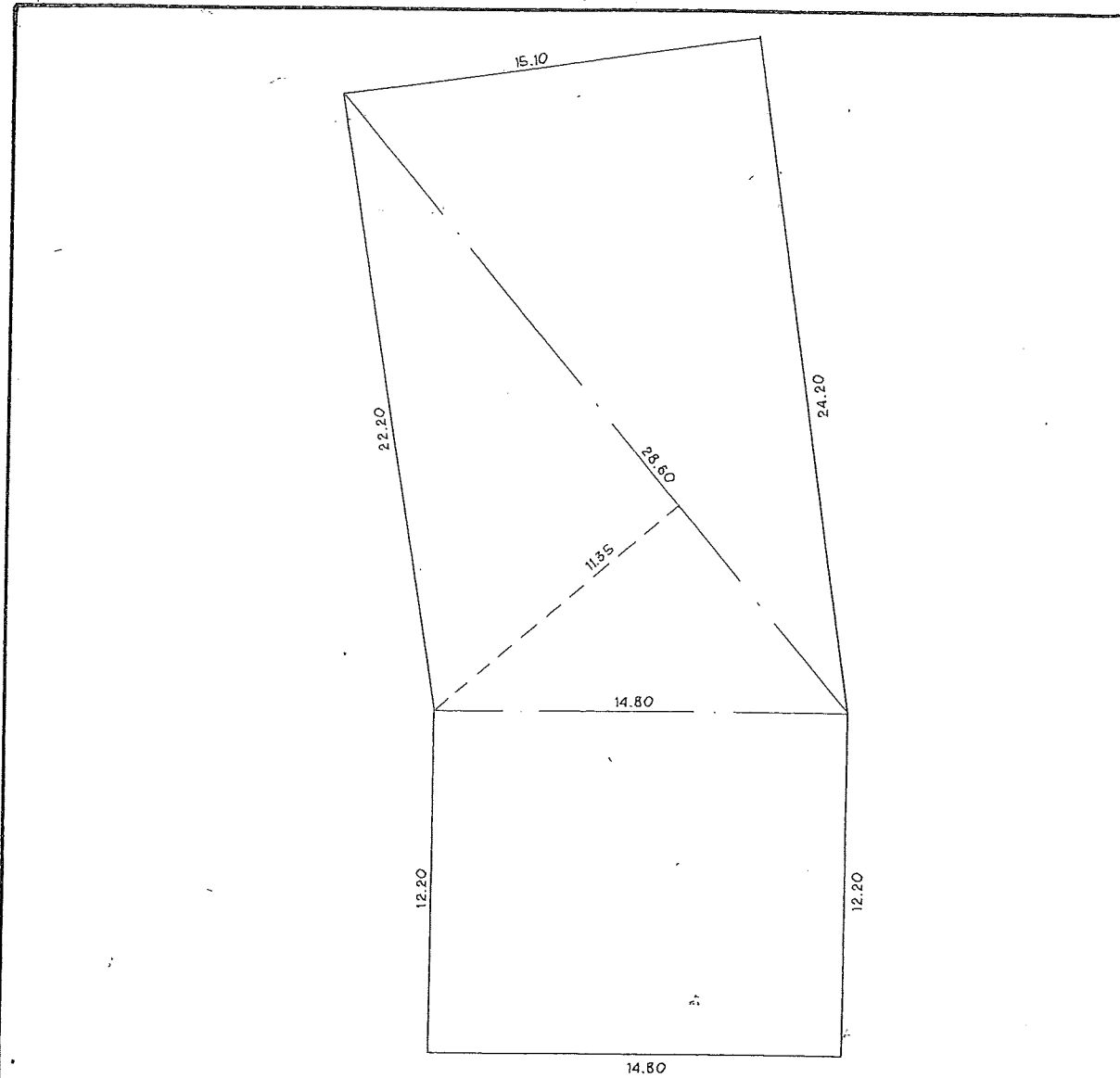


各階平面図

建物図面
各階平面図

家屋番号 3839番の2

建物の所在 小笠郡浜岡町池新田字下雨垂坪 3839番地 3838番地3 3838番地4

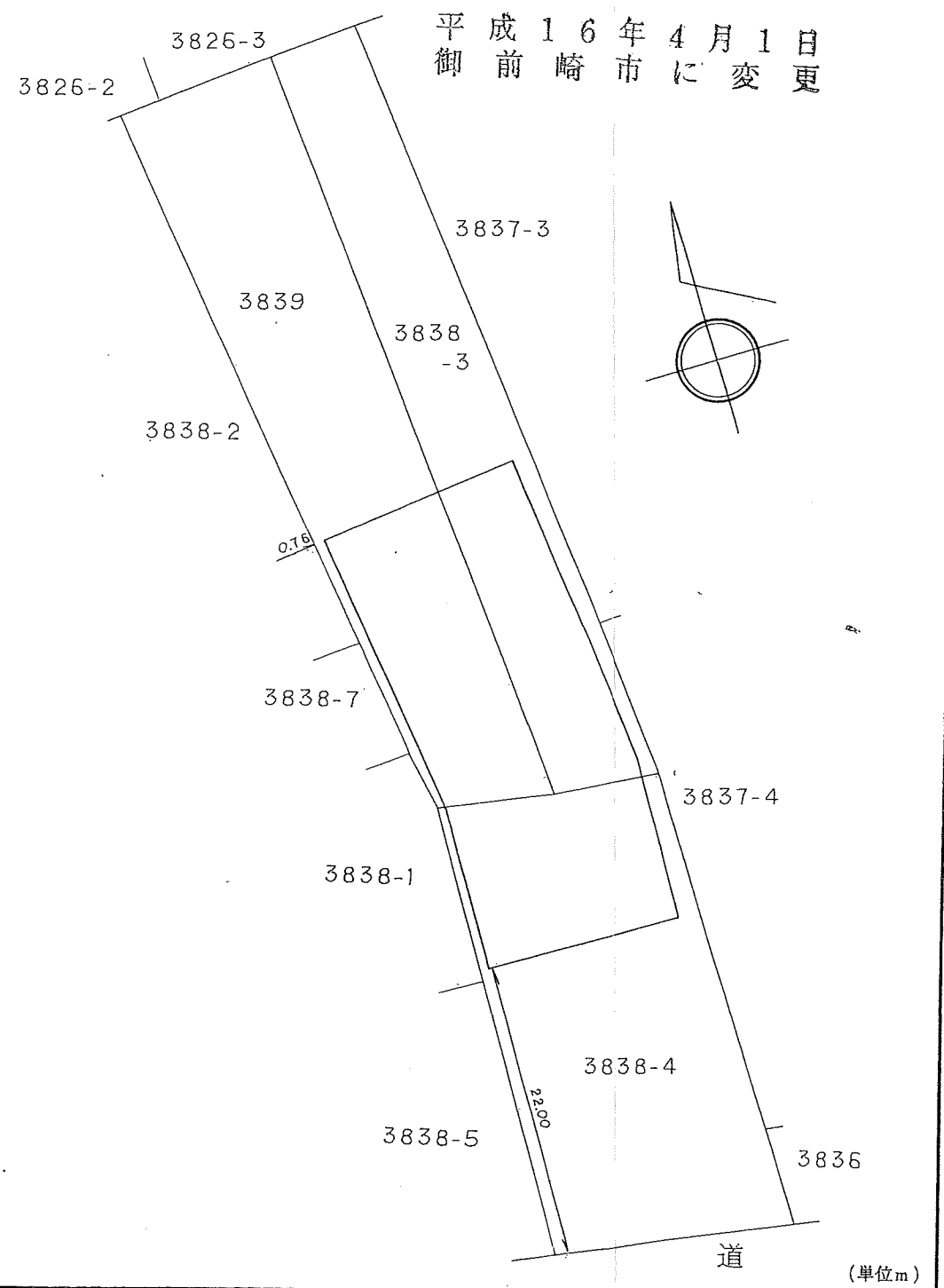


$$12.20 \times 14.80 = 180.5600$$

$$28.60 \times 11.35 \div 2 = 162.3050$$

$$24.20 \times 15.10 \div 2 = 182.7100 (+)$$

床面積 525.57㎡



平成16年4月1日
御前崎市に変更

静岡県土地家屋調査士会会員指定用紙

作製者	土地家屋調査士 袋井市高尾809番地 鈴木秀樹 (昭和61年7月16日作製)	縮尺	1/250	申請人	豊田建材株式会社 代表取締役 豊田和哉	縮尺	1/500
-----	---	----	-------	-----	------------------------	----	-------

(複写機により作成)

これは図面の写しである。

平成22年2月24日
静岡地方法務局掛川支局

登記官 藤森 穂澄

