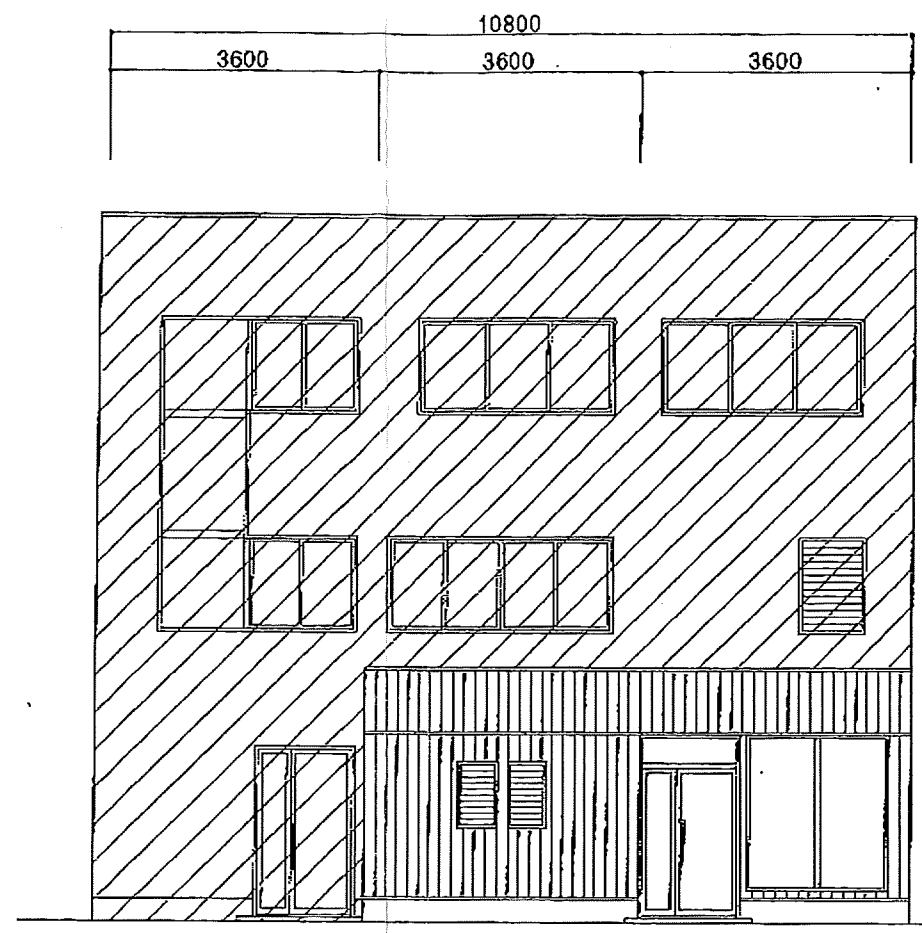
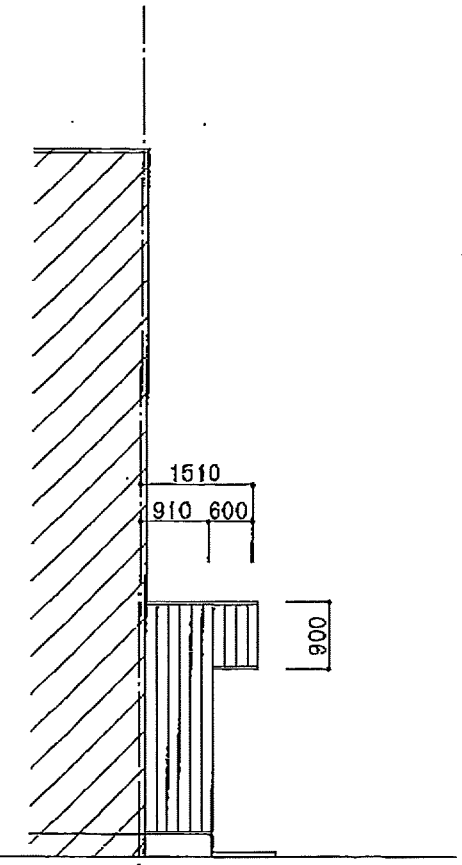


1階平面図 S=1/50



北立面図 S=1/100



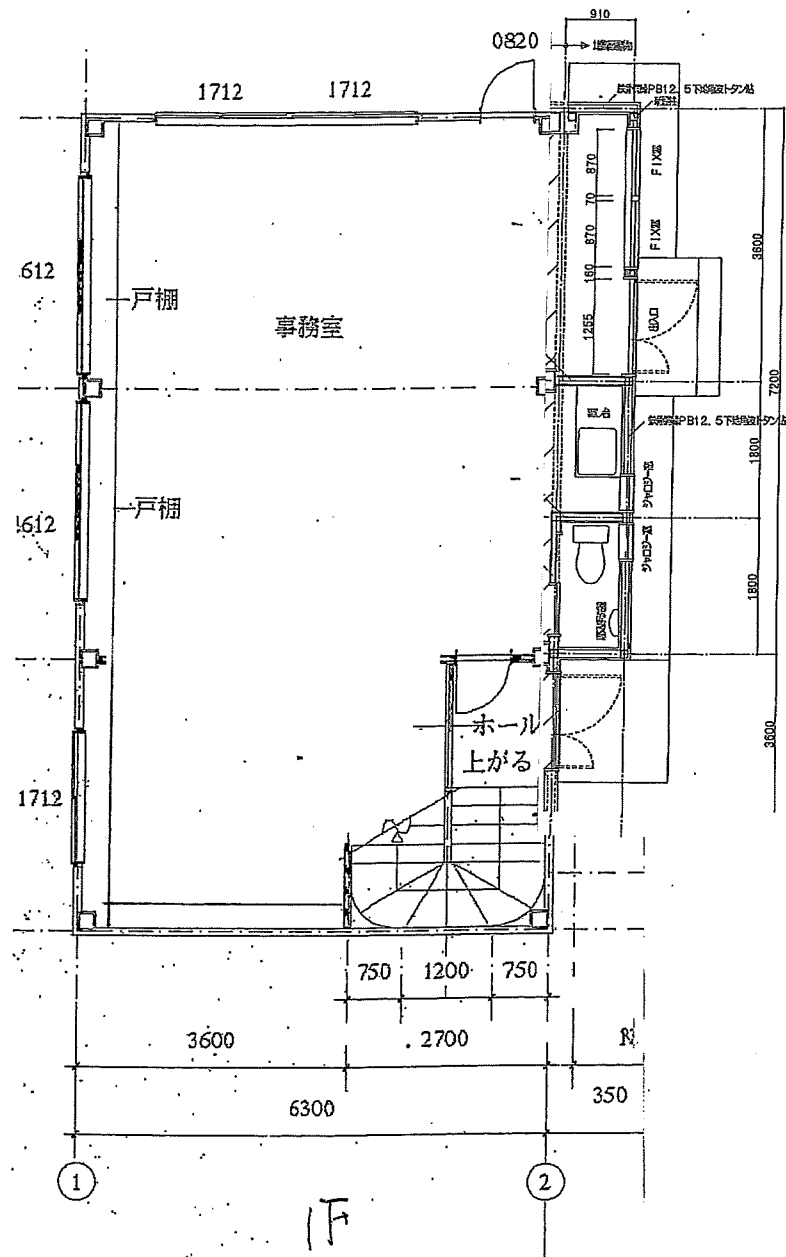
東立面図 S=1/100

《増築建物》
 (建築面積 床面積)
 7.200X0.910=6.5520
 計 = 6.5520 → 6.55㎡

- 【構造】 鉄骨造平家建
- 【屋根】 耐火野地板下地 FRP防水 2PLY
- 【外壁】 PB12.5下地 カラートタン貼 SUSビス
- 【軒裏】 珪カル板貼り 塗装仕上
- 【マド】 アルミサッシ

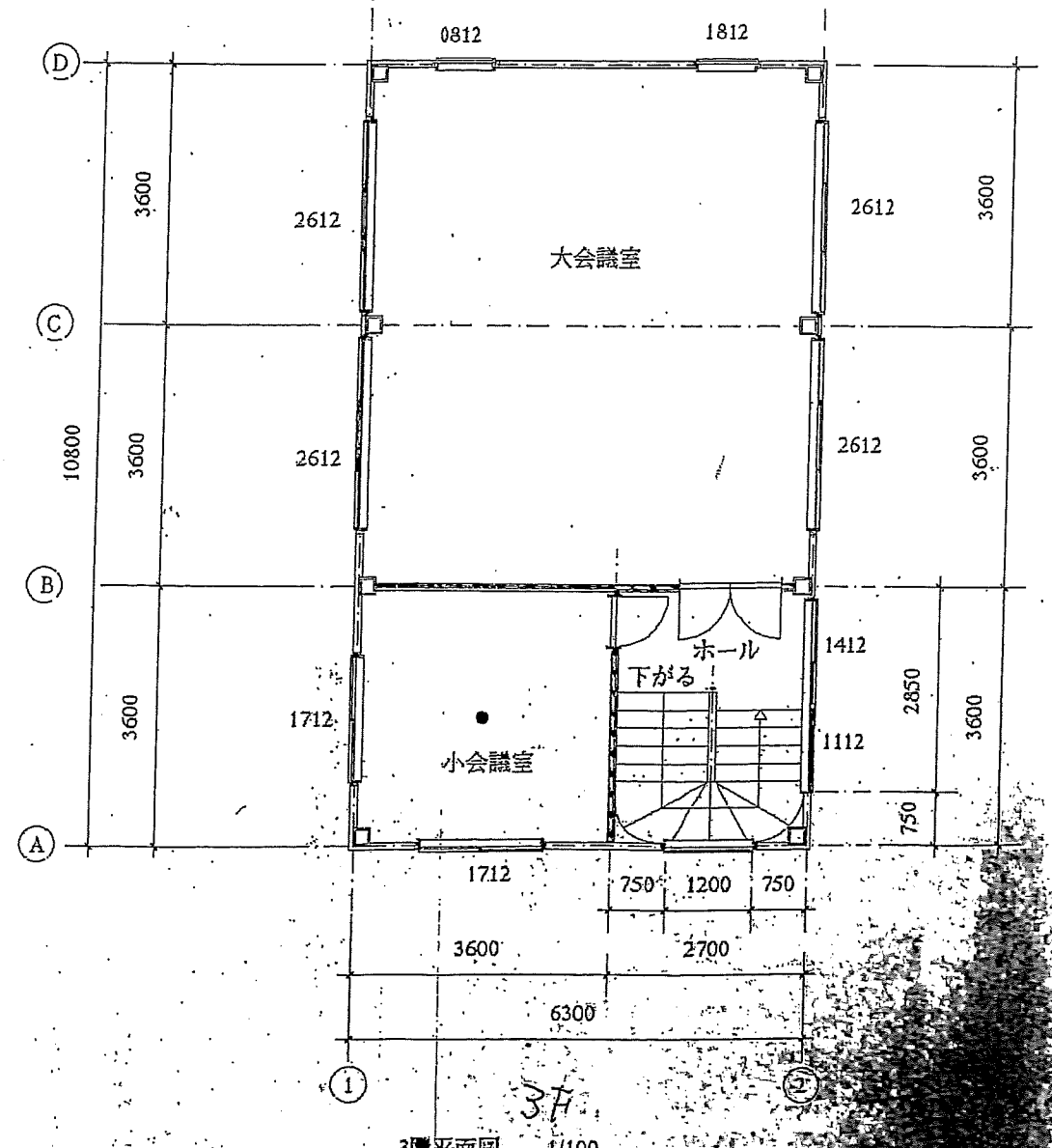
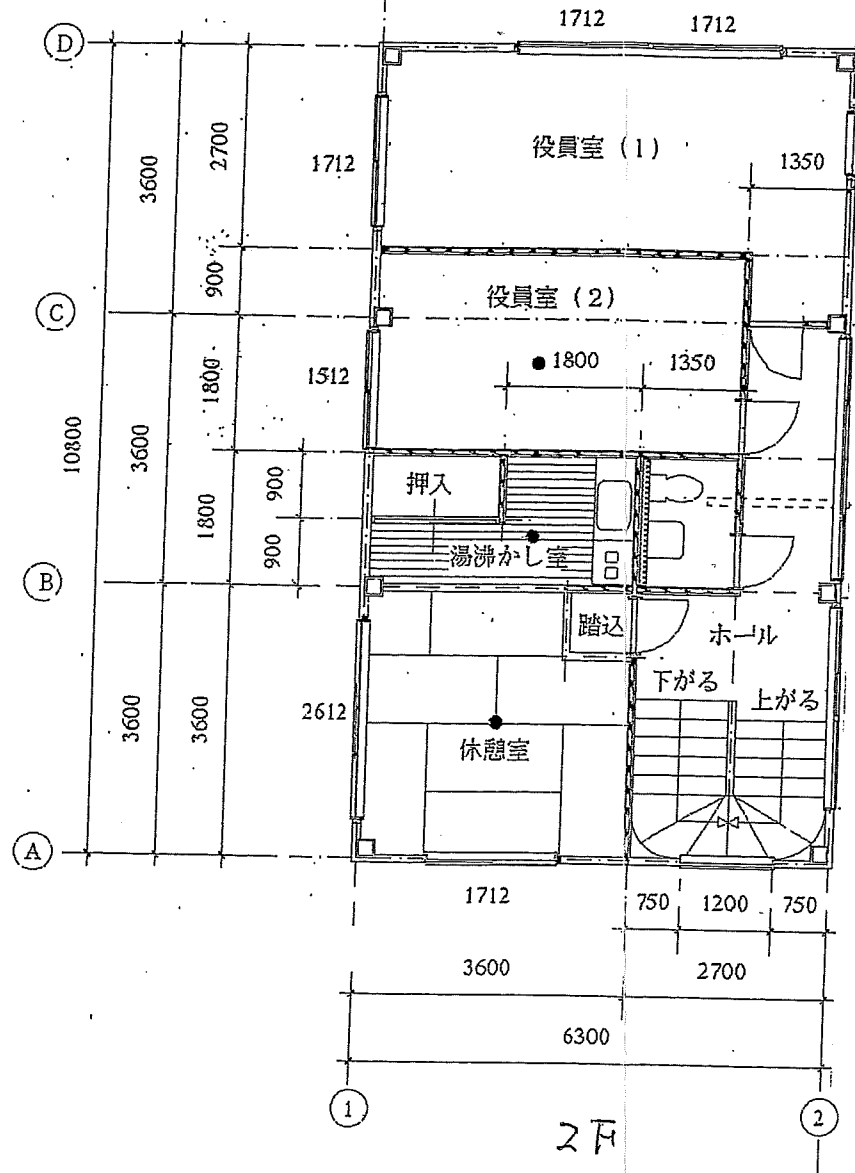
【下水道】 排水桝調査の上接続
 本工事は増築工事につき、十分な既設調査を行なうこと。
 寸法・納まりについては現場納まりを優先すること。

工事名称	図面名称	日付	担当	製図	図面番号
(有) 覚堂建設 事務所増築工事	平面図 立面図	18-05		H	
株式会社 兵 藤			TEL 0538-43-4611 FAX 0538-43-5074		
本社 静岡県袋井市川井1053-1			E-mail: kk.hyodo@ny.tokai.or.jp		



増築部分 (鉄骨3階建て、両方向ラーメン構造) 既

増築部分 (鉄骨3階建て、両方向ラーメン構造)



3階平面図 1/100