

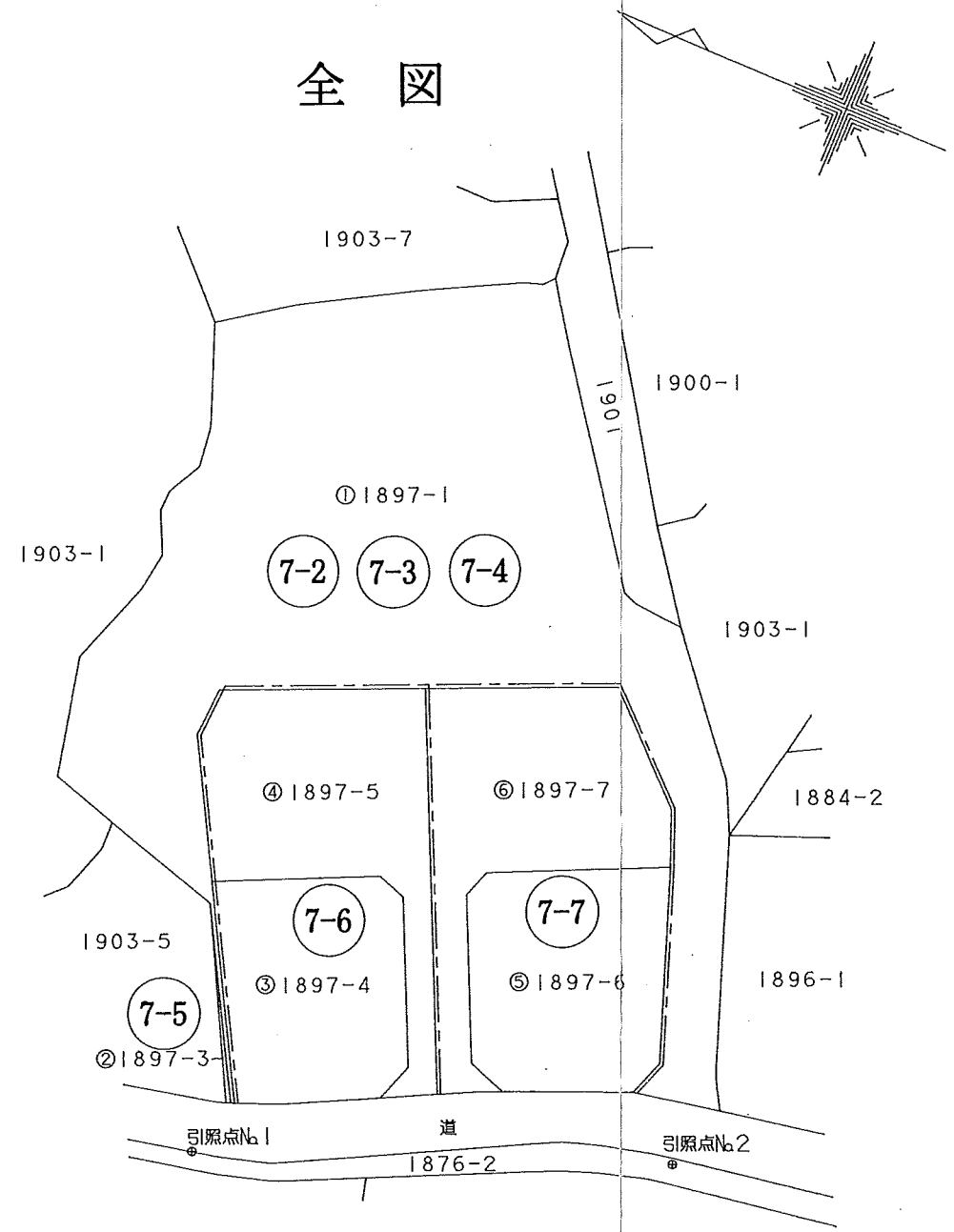
地積測量図

7-1

地番 1897-1.
1897-3-1897-7

土地の所在 菊川市西方字西ノ谷

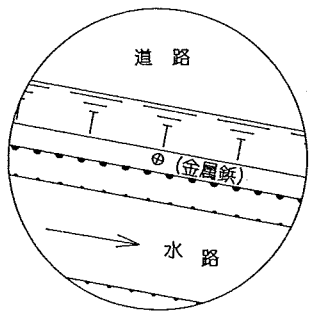
全図



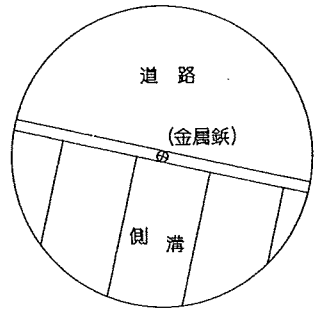
引照点座標一覧表 (任意座標)

引照点No	X座標	Y座標	距離
引照点No 1 (金属標)	X座標	169.419	33.743
	Y座標	205.028	
引照点No 2 (金属標)	X座標	137.951	33.743
	Y座標	217.208	

引照点No 1
S=1:50



引照点No 2
S=1:50



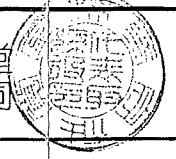
静岡県土地家屋調査士会会員指定用紙

筆界標略号 S...石杭, C...コンクリート杭, P...プラスチック杭, R...金属標, M...刻ミ, RM...金属標 (単位m)

作製者 土地家屋調査士 掛川市亀の甲一丁目14番9号 浅岡 稔
(平成 18年 11月 27日作製)

申請人 株式会社 覚堂 代表取締役 水野 憲

縮尺 1/500



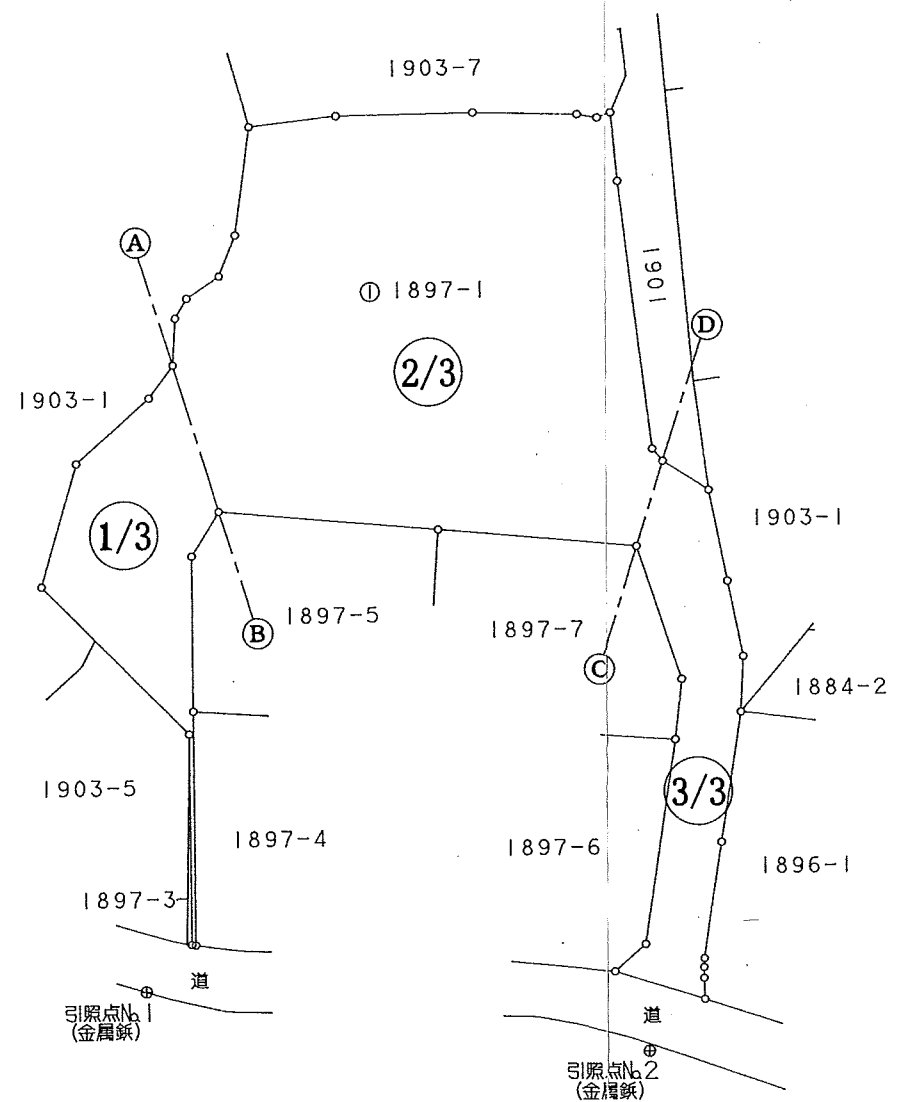
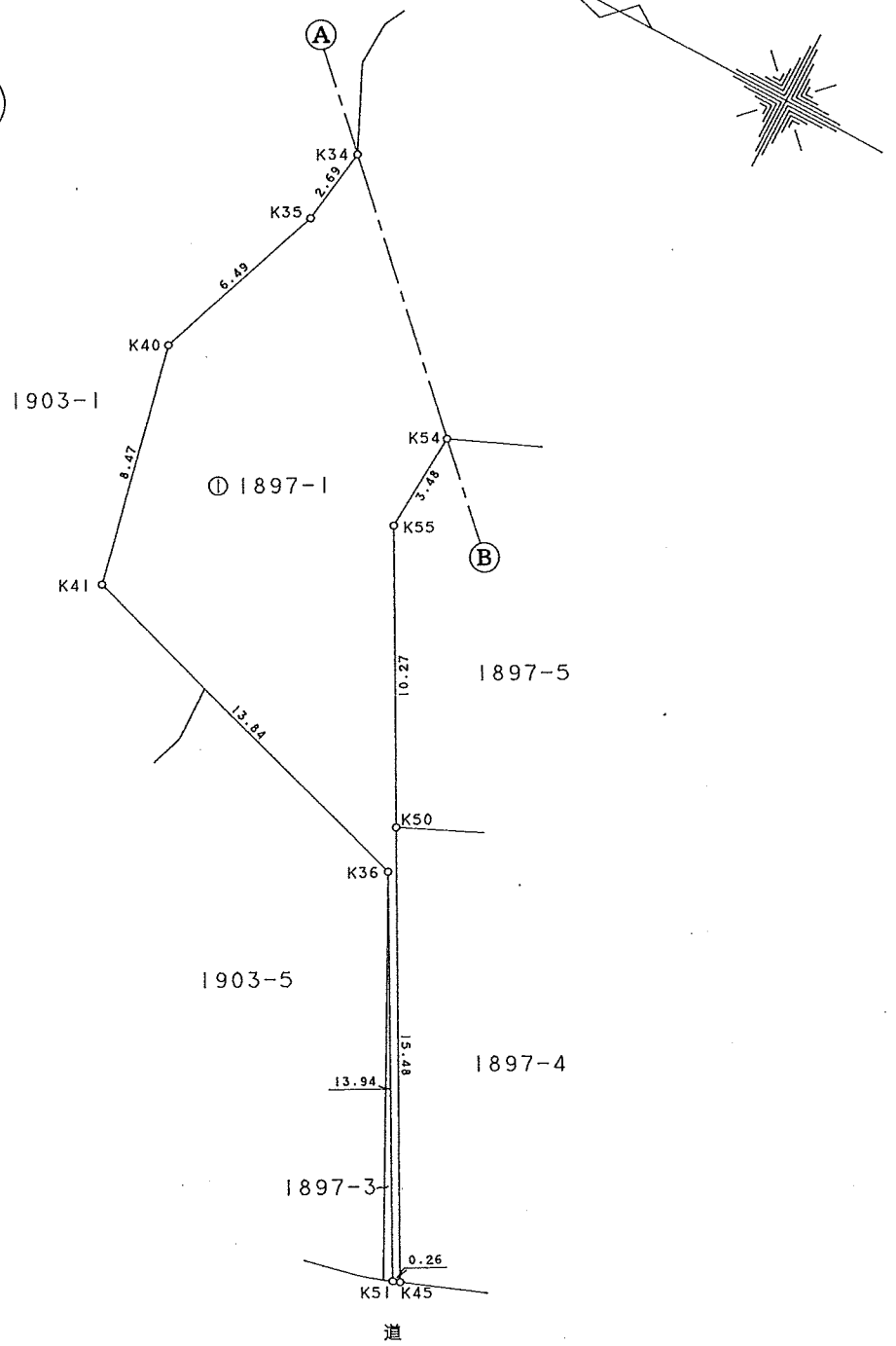
地積測量図

7-2

地番 1897-1

土地の所在 菊川市西方字西ノ谷

1/3



静岡県土地家屋調査士会会員指定用紙

筆界標略号 S...石杭, C...コンクリート杭, P...プラスチック杭, R...金属杭, M...刻ミ, RM...金属標 (単位m)

作製者 土地家屋調査士 掛川市亀の甲一丁目4番 浅岡 稔 縮尺 1/250
(平成 18年 11月 27日作製)

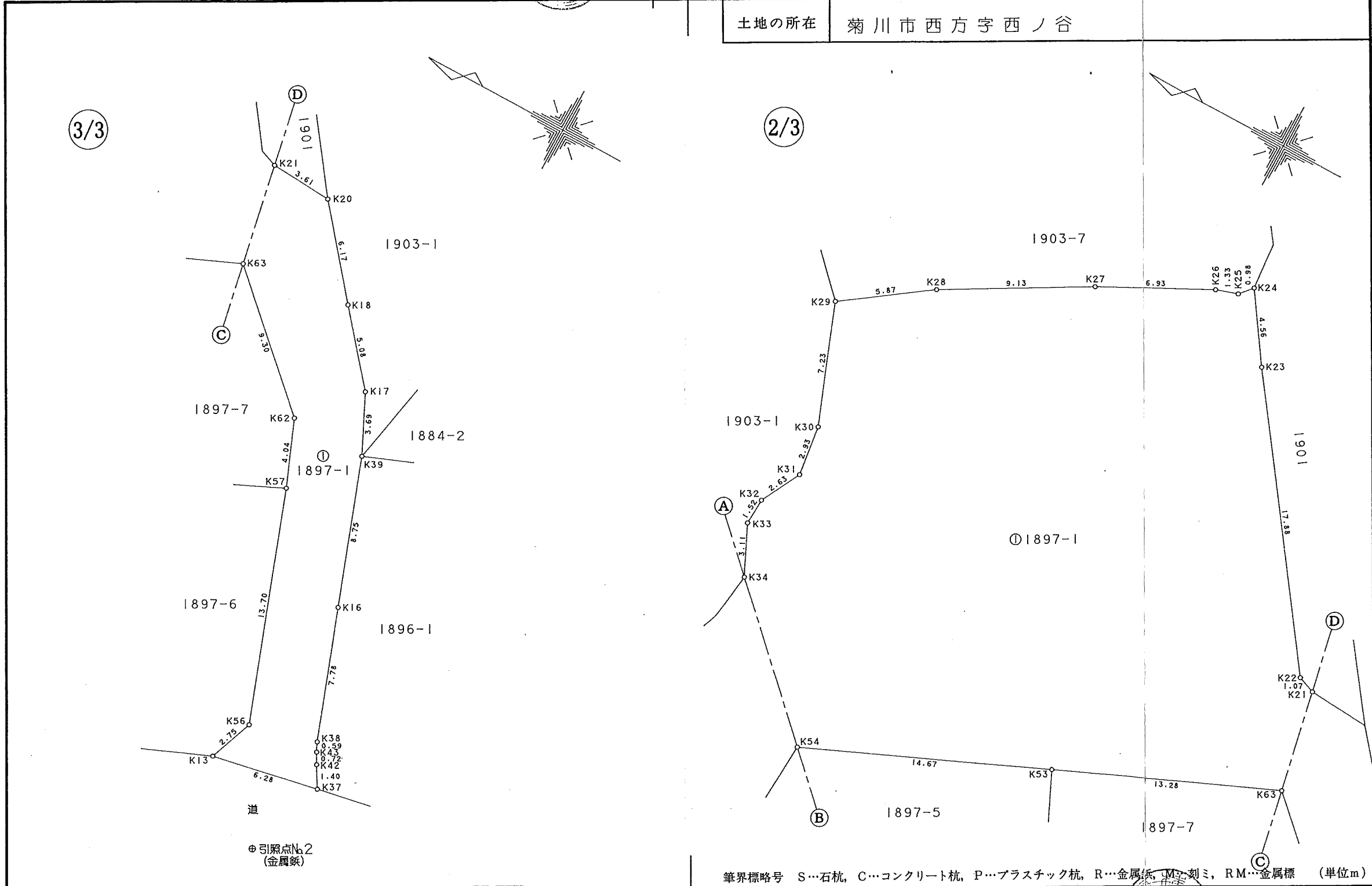
申請人 株式会社 覚堂 代表取締役 水野 憲 縮尺 1/500

地積測量図

7-3

地番 1897-1

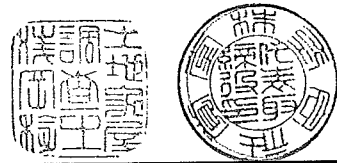
土地の所在 菊川市西方字西ノ谷



静岡県土地家屋調査士会会員指定用紙

作製者 土地家屋調査士 掛川市亀の甲一丁目14番9号 浅岡 稔 縮尺 1/250
 (平成 18年 11月 27日作製)

申請人 株式会社 覚堂 司 代表取締役 水野 憲 縮尺 1/250



地積測量図

7-4

地番 1897-1

土地の所在 菊川市西方字西ノ谷

座標求積表

(任意座標)

地番測点	① 1897-1	X _n	Y _n	(X _{n+1} - X _{n-1}) Y _n	距離
K51		168.225	209.202	-1450.815870	0.26
K45		167.984	209.294	1499.172922	15.48
K50		175.388	222.890	2743.553010	10.27
K55		180.293	231.917	1084.211975	3.48
K54		180.063	235.393	-3229.827353	14.67
K53		166.572	241.151	-6198.786455	13.28
K63		154.358	246.365	-4678.224985	9.30
K62		147.583	239.998	-1985.983450	4.04
K57		146.083	236.250	-1440.416250	13.70
K56		141.486	223.343	-807.831631	2.75
K13		142.466	220.777	-1145.391076	6.28
K37		136.298	221.961	-1212.129021	1.40
K42		137.005	223.172	233.661084	0.72
K43		137.345	223.806	132.045540	0.59
K38		137.595	224.336	641.825296	7.78
K16		140.206	231.663	1279.474749	8.75
K39		143.118	239.914	1078.653344	3.69
K17		144.702	243.248	1175.860832	5.08
K18		147.952	247.150	1770.335450	6.17
K20		151.865	251.917	1892.148587	3.61
K21		155.463	252.177	1158.501138	1.07
K22		156.459	252.564	2870.642424	17.88
K23		166.829	267.128	3446.752584	4.56
K24		169.362	270.914	862.861090	0.98
K25		170.014	270.186	517.676376	1.33
K26		171.278	269.781	2008.249764	6.93
K27		177.458	266.636	3774.499216	9.13
K28		185.434	262.187	3355.469226	5.87
K29		190.256	258.834	588.070848	7.23
K30		187.706	252.071	-730.501758	2.93
K31		187.358	249.157	221.500573	2.63
K32		188.595	246.834	323.352540	1.52
K33		188.668	245.316	-304.191840	3.11
K34		187.355	242.501	-227.465938	2.69
K35		187.730	239.833	626.683629	6.49
K40		189.968	233.739	100.274031	8.47
K41		188.159	225.466	-3393.037834	13.84
K36		174.919	221.428	-4413.945752	13.94
				倍面積	2166.927015
				面積	1083.4635075
				地積	1083.46 m ²

引照点座標一覽表

(任意座標)

引照点No	X座標	Y座標	距離
引照点No.1 (金属板)	169.419	205.028	33.743
引照点No.2 (金属板)	137.951	217.208	

筆界標略号 S…石杭, C…コンクリート杭, P…プラスチック杭, R…金属板, M…刻ミ, RM…金属標 (単位m)

静岡県土地家屋調査士会会員指定用紙

作製者 土地家屋調査士 掛川市亀の甲一丁目14番9号 浅岡 稔
(平成18年11月27日作製)

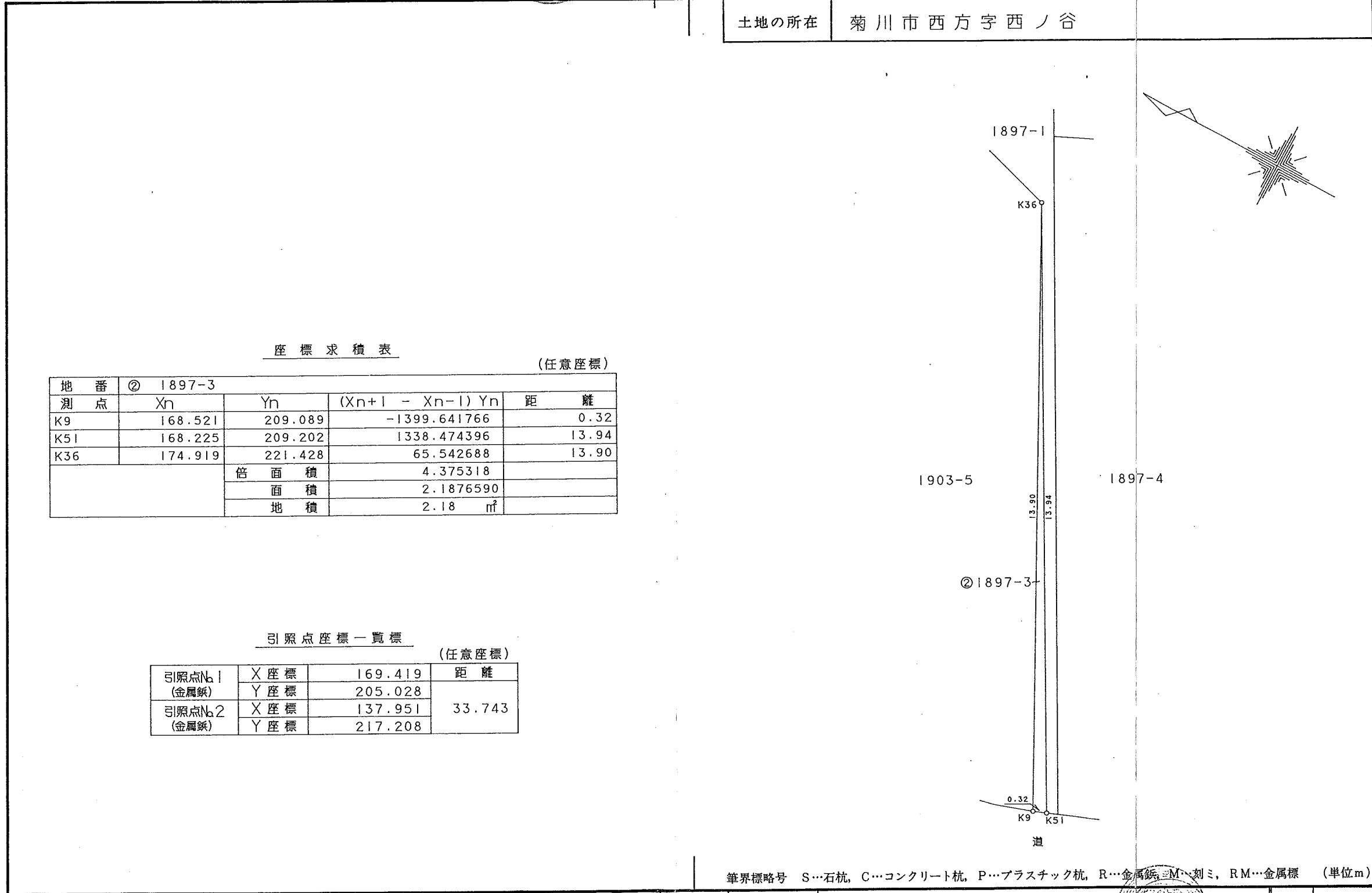
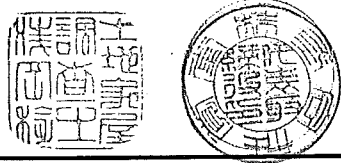
申請人 株式会社 覚堂 代表取締役 水野 憲

縮尺 1/

地積測量図

7-5

地番	1897-3
土地の所在	菊川市西方字西ノ谷



座標求積表 (任意座標)

地番	② 1897-3			
測点	X _n	Y _n	(X _{n+1} - X _{n-1}) Y _n	距離
K9	168.521	209.089	-1399.641766	0.32
K51	168.225	209.202	1338.474396	13.94
K36	174.919	221.428	65.542688	13.90
	倍面積		4.375318	
	面積		2.1876590	
	地積		2.18 m ²	

引照点座標一覽表 (任意座標)

引照点No	X座標	Y座標	距離
引照点No1 (金属鉄)	169.419	205.028	33.743
引照点No2 (金属鉄)	137.951	217.208	

筆界標略号 S…石杭, C…コンクリート杭, P…プラスチック杭, R…金属鉄, M…刻ミ, RM…金属標 (単位m)

静岡県土地家屋調査士会会員指定用紙

作製者	土地家屋調査士 掛川市亀の甲一丁目14番9号 浅岡 稔	申請人	株式会社 覚堂 代表取締役 水野 憲	縮尺	1/100
	(平成 18 年 11 月 27 日作製)				

