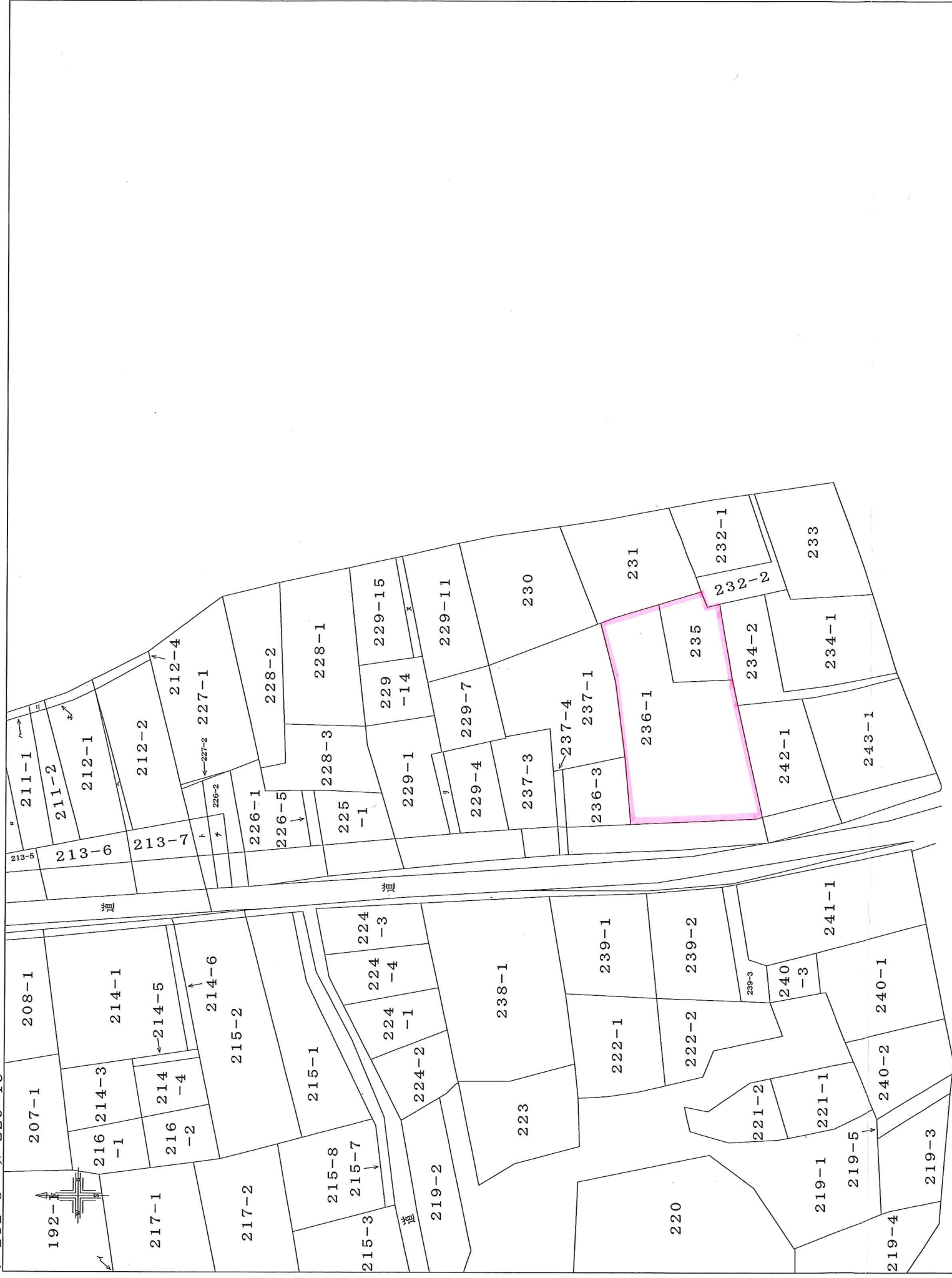


イ 200-1  
 ロ 210-1  
 ハ 211-3  
 ニ 211-4  
 ホ 212-3



(注) 地図に準ずる図面は、土地の区画を明確にした不動産登記法所定の地図が備え付けられるまでの間、これに代わるものとして  
 備え付けられている図面で、土地の位置及び形状の概略を記載した図面です。

請求 部分	所 在	沼津市志下字北町	地 番	235番		
縮 尺	1/600	補記事項				

これは地図に準ずる図面の写しである。

平成17年9月14日

静岡地方務局沼津支局  
 登記官 齋田昌治

